

TRADING CONCEPT ตอน สวิงเทรด (Swing Trade 2)

สวัสดีครับท่านนักลงทุน กลับมาพบกันอีกครั้ง วันอาทิตย์ที่จะถึงเป็นวันงดสูบบุหรี่โลกครับ อาจารย์ว่าการจะไปบอกให้ใครเลิกสูบบุหรี่นั้นออกจะเป็นการบังคับกันเกินไป เพราะถ้า บุหรี่ไม่มีข้อดีเลย คงเลิกกันไปหมดแล้วครับ ดังนั้นคนที่ยังสูบบุหรี่ แสดงว่าข้อดีข้อเสียที่มี ชั่งน้ำหนักดูแล้วคุ้มค่าสำหรับเขา อย่างไรก็ดี อย่างเรื่องมะเร็งปอด ตามสถิติคนที่เป่ร่นมะเร็งปอด 100 คน จะเป็นคนที่สูบบุหรี่เสีย 90 คน ส่วนอีก 7 คนเป็นคู่สมรสหรือคนใกล้ชิดของคนสูบบุหรี่ ดังนั้นในวันงดสูบบุหรี่ปีนี้ ถ้าท่านเลือกแล้วที่จะอยู่ในกลุ่ม 90 คนที่ว่า อาจารย์ก็อยากชวนท่านมาทำบุญแบบไม่ต้องไปวัด ผ่านการช่วยชีวิตคนอื่น 7 คน โดยการสุบเฉพาะในพื้นที่สำหรับสูบนะครับ (ถ้าทุกท่านช่วยกัน 7 คนนี้จะไม่ตองตายด้วยมะเร็งปอดครับ)

นอกเรื่องไปเสียเยอะ กลับมาที่เรื่องการลงทุนของเราดีกว่า สัปดาห์ที่แล้ว ได้คุยถึงแนวคิดการเทรดในลักษณะของการเล่นรอบหรือ **Swing Trade** ที่นักลงทุนจะเข้าลงทุนตามแนวโน้มใหญ่ในช่วงราคาที่ได้เปรียบ โดยมี 4 ขั้นตอนคือ

1. ระบุแนวโน้ม
2. อยู่ในช่วงพักตัว
3. เฝ้ารอจังหวะเข้าซื้อ/ขาย
4. รอการสวิงของราคา

ฉบับนี้ ลองมาดูตัวอย่างของกลวิธีการลงทุนที่เป็นไปตามแนวคิดทั้ง 4 ข้อข้างต้นครับ

การระบุแนวโน้ม

ขั้นตอนแรกของแนวคิดการ Swing Trade เป็นไปเพื่อหาทิศทางที่ได้เปรียบในการลงทุน คือ **ควรลงทุนในด้านซื้อ** เมื่ออยู่ใน **แนวโน้มขาขึ้น** และลงทุนในด้านขาย (Short Sell หรือ Short Against Port) เมื่ออยู่ใน **แนวโน้มขาลง**

เรื่องนี้ ขอใช้เครื่องมือง่ายๆ ในการระบุแนวโน้ม คือการเรียงตัวของราคาและเส้นค่าเฉลี่ย ดังนี้ครับ

1. แนวโน้มขาขึ้น

- ราคาปิด อยู่เหนือเส้นค่าเฉลี่ยเอ็กโพแนนเชียล 10 วัน
- เส้นค่าเฉลี่ยเอ็กโพแนนเชียล 10 วัน อยู่เหนือเส้นค่าเฉลี่ยเอ็กโพแนนเชียล 25 วัน

2. แนวโน้มขาลง

- ราคาปิด อยู่ใต้เส้นค่าเฉลี่ยเอ็กโพแนนเชียล 10 วัน
- เส้นค่าเฉลี่ยเอ็กโพแนนเชียล 10 วัน อยู่ใต้เส้นค่าเฉลี่ยเอ็กโพแนนเชียล 25 วัน

ช่วงการพักตัว

เมื่อระบุแนวโน้มได้แล้ว นักลงทุนประเภท Swing Trade จะไม่ตามไล่ราคาที่เป็นแนวโน้มแล้วมากเกินไป แต่จะรอคอยจังหวะการพักตัว เช่นการย่อตัวในขาขึ้น หรือการติดตัวในขาลง เพื่อให้ได้ต้นทุนที่ได้เปรียบที่สุด

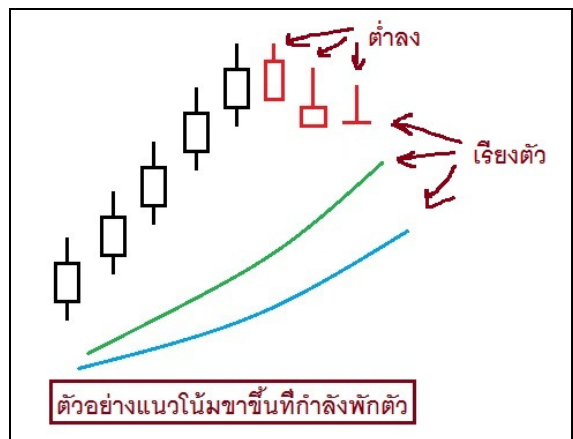
สำหรับวิธีการง่ายๆ ที่จะใช้จับการพักตัวก็ดังเช่น

1. ในแนวโน้มขาขึ้น

ปกติราคาจะแสดงความเป็นแนวโน้มขาขึ้นด้วยการขึ้นไปทำจุดสูงสุดใหม่อยู่เสมอ ดังนั้น ในช่วงการพักตัว ราคาจึงเคลื่อนไหวในลักษณะตรงข้าม กล่าวคือ จุดสูงสุดของราคาไม่เพิ่ม แต่กลับต่ำลง ในที่นี้อาจารย์ก็จะเรียกว่าอยู่ในช่วงพักตัวเมื่อ

- ราคาสูงสุดของวันต่ำกว่าราคาสูงสุดของวันวาน
- ราคาสูงสุดของวันวานต่ำกว่าราคาสูงสุดของวันก่อนหน้า

หรือเรียกง่ายๆ คือจุดสูงสุดของราคา 3 วันล่าสุดไม่เพิ่มขึ้น แล้วยังลดลงต่อเนื่อง



2. ในแนวโน้มขาลง

ปกติราคาจะแสดงความเป็นแนวโน้มขาลงด้วยการลงไปทำจุดต่ำสุดใหม่อยู่เสมอ ดังนั้น เราจะระบุช่วงการติดตัว ด้วยจุดต่ำสุดที่ยกตัวขึ้น คือ

- ราคาต่ำสุดของวันสูงกว่าราคาต่ำสุดของวันวาน
- ราคาต่ำสุดของวันวานสูงกว่าราคาต่ำสุดของวันก่อนหน้า

หรือ ราคาต่ำสุดย้อนหลัง 3 วันล่าสุดเพิ่มขึ้นต่อเนื่อง

จังหวะการซื้อ/ขาย

อย่างไรแนวโน้มขาขึ้น เมื่อเห็นการพักตัว ไม่ต้องรีบซื้อครับ เพราะบางทีหากราคาลดลงไปเรื่อยๆ ที่คิดว่าเป็นการพักตัว จะกลับกลายเป็นการกลับของแนวโน้มแทน

ดังนั้นจังหวะในการเข้าซื้อ ก็เมื่อมีสัญญาณว่าการพักตัว

นั้นอาจจบสิ้นลงแล้ว กลับกันในแนวโน้มขาลง จะขายก็ต่อเมื่อการติดตัวมีสัญญาณว่าจบแล้ว โดยในที่นี้จารย์จะใช้เกณฑ์ดังนี้

1. แนวโน้มขาขึ้น

- ราคาปิด อยู่เหนือราคาสูงสุดของวันก่อนหน้าได้

2. แนวโน้มขาลง

- ราคาปิด อยู่ต่ำกว่าราคาต่ำสุดของวันก่อนหน้าได้

รอกการสวิงของราคา

จะเห็นว่า เงื่อนไขของทั้ง 3 ขั้นตอนข้างต้น นักลงทุนสามารถทำได้ โดยใช้เวลาเพียงวันละครั้ง อาจจะเป็นตอนค่ำๆ ก่อนเข้านอน เพื่อวางแผนการเทรดในวันถัดไปได้ คือ ถ้าพบว่าเข้าเงื่อนไขทั้งหมดเมื่อไหร่ก็ จัดการส่งคำสั่งซื้อหรือขายที่ราคาเปิดเช้าวันถัดไปเลย

คราวนี้ หากซื้อแล้วจะไปขายที่ไหน หรือว่าขายชอร์ตไปแล้วจะซื้อคืนที่ไหน จารย์ดีแนะนำให้เอาแบบง่ายๆ ไม่ต้องไปคาดเดาตลาดครับ แค่เตรียมแผนรับมือไว้ เช่น ถ้าราคาไปในทางที่ถูกต้องตั้งเป้ารอให้ราคาสวิงโดยกำหนดจุดทำกำไรไว้ที่ 5% และแต่หากครั้งนั้นราคาสวิงไปอีกทางก็ตัดขาดทุนไว้ที่ 3% จากราคาต้นทุน

ลองทดสอบผลกัน

เวลาไปอ่าน หรือฟังแนวคิดในการเทรดใดๆ ถึงฟังแล้วดูแล้วน่าเชื่อถือ ก็อย่าเพิ่ง

เชื่อนะครับ เงินลงทุนของเราหาไม่มาง่าย ดังนั้นต้องระมัดระวังที่สุด แทนที่จะเอาเงินจริงๆ ไปเสี่ยง แนะนำให้ทำการทดสอบวิธีนั้น ทำนองว่า ถ้ารู้ก่อนสักปี หรือหลายปี ทุกวันนี้จะมีกำไรหรือขาดทุน หากทดสอบแล้วขาดทุน ถึงแนวคิดจะฟังดูดี แต่การทำตามต่อไป ในอนาคตก็คงหนีไม่พ้นการขาดทุนที่รออยู่ข้างหน้าแน่



คำคมเซียนหุ้น



จอร์จ แองเกล (George Angell)

รายงานฉบับนี้จัดทำขึ้นโดยข้อมูลเฉพาะที่ปรากฏและเชื่อว่าเป็นที่น่าเชื่อถือได้แต่ไม่ถือเป็นการยืนยันความถูกต้องและความสมบูรณ์ของข้อมูลใดๆ โดยบริษัทหลักทรัพย์ ยูโอบี เคีย (ประเทศไทย) จำกัด (มหาชน) ผู้จัดทำ ขอสงวนสิทธิ์ในการเปลี่ยนแปลงความเห็นหรือประมาณการต่างๆ ที่ปรากฏในรายงานฉบับนี้ โดยไม่ต้องแจ้งล่วงหน้า รายงานฉบับนี้มีวัตถุประสงค์เพื่อใช้ประกอบการตัดสินใจของนักลงทุน โดยไม่ได้เป็นการชี้นำ ชักชวนให้นักลงทุนทำการซื้อหรือขายหลักทรัพย์ หรือตราสารทางการเงินใดๆ ที่ปรากฏในรายงาน

จารย์ดีจึงทดสอบกับดัชนี SET Index เอาแบบยาวๆ 30 กว่าปี ตั้งแต่ตลาดเปิดเลย (เพื่อไม่ให้สับสนจะทำเฉพาะฝั่งซื้อ)

1. ผลตอบแทน

หากใช้การซื้อแล้วถือ SET Index เป็นตัวเลขอ้างอิงพบว่า ให้ผลตอบแทนเฉลี่ย 7.5% ต่อปี ส่วนการใช้กลยุทธ์การสวิงของจารย์ดี ให้ผลตอบแทนเพียง 5.3% ต่อปี

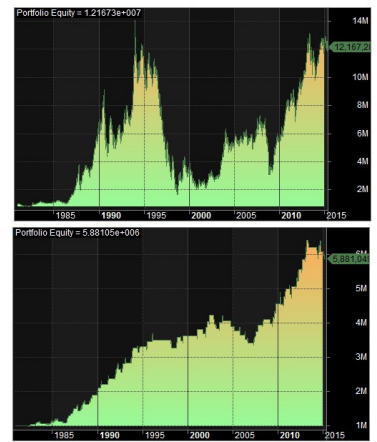
2. ระยะเวลาขาดทุน

ตลอดช่วงการซื้อแล้วถือ จะมีเวลาหนึ่งที่พอร์ตของนักลงทุนลดลง 88% คือ จาก 1700 จุดในปี 94 ตกเหลือ 200 จุดในปี 98 และทุกวันนี้ยังกลับไปไม่เท่าเดิมเลย

ส่วนกลยุทธ์การสวิงของจารย์ดี มีช่วงที่เลวร้ายสุดคือเงินในพอร์ตลดลง 20% เท่านั้น

ภาพการเปลี่ยนแปลงของจำนวนเงินในพอร์ต ภาพบนคือการซื้อแล้วถือ

ที่เป็นแบบนี้



เพราะ วิถีสวิงเทรดแบบจารย์ดี เป็นการรอจังหวะที่ได้เปรียบ ทำให้มีความแม่นยำถึง 65% ถ้าจริงจกค่อนข้างสม่ำเสมอ แต่ที่ผลตอบแทนน้อย เพราะมีวอร์จกหะดีๆ เลยไม่ค่อยได้ลงทุน ดังนั้นน่าจะใช้ประกอบกับวิธีอื่นด้วย

ทั้งท้ายสำหรับคนที่จะนำไปใช้ จารย์ดีแนะนำว่าวิธีนี้จะใช้ได้ดีกับหุ้นขนาดใหญ่ ราคาไม่ผันผวนมาก นอกจากนี้ เรายังสามารถเพิ่มผลตอบแทนได้ด้วยการปรับเป้าหมายทำกำไร มาใช้วิธี Trailing Stop แทนครับ...จารย์ดี

“ทุกวันผมมาที่ตลาดโดยปราศจากอคติ
ปล่อยให้ตลาดบอกเองว่าจะไปที่ไหน
บางที่เป็นอคติเอง ที่ทำให้เราลำบาก”

“Every day I go in without an opinion ... and I let the market tell me where it wants to go ... opinions are what get you in trouble.”